



Ihr Partner für Druck- und Temperaturmesstechnik

Kundenspezifische Lösungen für anspruchsvolle Messaufgaben

Die ARMANO Messtechnik GmbH steht für ein traditionsreiches und gleichermaßen innovatives Unternehmen, dessen Kernkompetenz in der Herstellung und dem Vertrieb von Präzisionsdruck- und Temperaturmessgeräten liegt. Wir genießen weltweit einen hervorragenden Ruf – und das bereits seit über 120 Jahren.

Ständig entwickeln wir kundenspezifische Lösungen für die unterschiedlichsten Anwendungen der Druck- und Temperaturmesstechnik. Der Einsatz ist vielfältig und es gibt immer wieder neue Anwendungen.

Unsere Produkte im Überblick



Mechanische Druckmesstechnik

Elektronische Druckmesstechnik

Druckmittler-Anbau

Kalibriertechnik

Mechanische Temperaturmesstechnik

Elektrische Temperaturmesstechnik

Schutzrohre & Zubehör



Genauer geht's nicht

High-Soft Membran

www.armano-messtechnik.de

Standort Beierfeld
Am Gewerbepark 9 · 08344 Grünhain-Beierfeld
Tel.: +49 3774 58 – 0 · Fax: +49 3774 58 – 545
mail@armano-beierfeld.com



Standort Wesel
Manometerstraße 5 · 46487 Wesel-Ginderich
Tel.: +49 2803 9130 – 0 · Fax: +49 2803 1035
mail@armano-wesel.com





High-Soft Membran

Kosteneinsparung bei verbessertem Messergebnis



1 Mit unserer High-Soft Membran für Membran-Druckmittler erreichen Sie in Kombination mit Manometern, mit Druckmessumformern oder anderen Druckmessgeräten eine Druckmessung, die nahezu frei von temperaturbedingten Zusatzfehlern ist.

Unsere High-Soft Membran setzt Maßstäbe in Bezug auf die Verringerung von Zusatzfehlern bei Messstofftemperaturen von -40°C bis $+400^{\circ}\text{C}$. Messtechnisch ist die High-Soft Membran damit mindestens um den Faktor 10 besser als die bisherige Membran in Sinusform. Damit liegen wir in der Größenordnung der Klassengenauigkeit eines Druckmessumformers.

Temperaturbedingte Zusatzfehler (mbar / 10 K) im Bereich -40°C bis $+400^{\circ}\text{C}$		
	High-Soft Membran	Sinus Membran
DN 50	0,038 mbar / 10 K	0,42 mbar / 10 K
DN 80	0,024 mbar / 10 K	0,38 mbar / 10 K

Diese Werte können wir garantieren, wenn Druckmessgerät und Membran-Druckmittler in unserem Hause komplettiert werden.

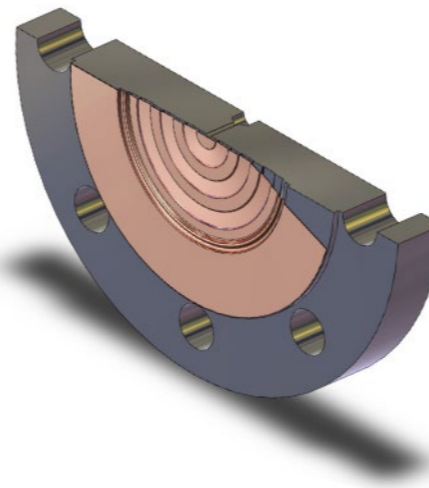
2 Ein wesentlicher wirtschaftlicher Vorteil liegt darin, dass an Anlagen bei gleicher Messperformance statt Prozessanschluss DN 80, der kleinere und preiswertere Prozessanschluss DN 50 eingesetzt werden kann.

Bei einem Prozessanschluss DN 50 mit integrierter High-Soft Membran ist der Zusatzfehler geringer, als bei einem Prozessanschluss DN 80 mit einer Sinus Membran.



3 Ein weiterer Vorteil liegt in der Option der „Membranstärke“. Für Prozesse in denen Robustheit / Korrosionsbeständigkeit (Lebensdauer) wichtig ist, bieten wir z. B. dickere Membranen.

Die Messergebnisse sind vergleichbar und teilweise sogar besser als bei der Verwendung der Sinus Membran.



4 Lieferbar sind CrNi-Stahl (316L), Uranus B6, Duplex, Hastelloy, Tantal, Monel, Titan, PTFE, PFA, ECTFE u. a.

Fazit Statt der Sinus Membran setzen wir deshalb unsere High-Soft Membran bei allen Flansch- und Zellendruckmittlern als Standard ein.

- weitere Vorteile**
- ◆ Schnelles Einschwingen der Membran
 - ◆ Bei statischen Drücken < 1 bar abs., ausreichende Langzeitstabilität
 - ◆ Voll vakuumtauglich bis $+150^{\circ}\text{C}$
 - ◆ Geringerer Spannungseinfluss bei der Flanschmontage
 - ◆ Höhere mechanische Belastung durch geringere Verwölbung
 - ◆ Bessere Reinigungsmöglichkeiten durch Membrankontur

