

Прецизионный цифровой манометр LILLYpress PLUS

DPG 1030

диапазоны измерения от 0 – 2,5 бар до 0 – 1000 бар, точность до $\pm 0,05$ % FS¹⁾

диапазоны измерения от 0 – 1600 бар до 0 – 3000 бар, точность до $\pm 0,1$ % FS¹⁾

Применение

Цифровые манометры типа DPG 1030 с питанием от батареи предназначены для мобильного измерения избыточного и вакуумметрического давления газообразных и жидких измеряемых сред в диапазонах от 2,5 бар до 3000 бар.

Размеры прибора и степень защиты IP65 легко позволяют заменить механические манометры на DPG 1030. Электронная обработка измеряемого сигнала открывает прибору множество возможностей, выходящих далеко за рамки механических манометров. Благодаря широкому диапазону давления в сочетании с многочисленными функциями данный прибор пригоден для разнообразного спектра применения в пневматике и гидравлике. Высокая точность позволяет использовать его в качестве надежного эталона для калибровки приборов измерения давления. Опция „Регистратор данных“ с периодичностью до 100 измерений в секунду способна регистрировать быстрые скачки давления. Входящий в комплект интерфейс USB позволяет передавать данные для обработки и архивирования с помощью программного обеспечения „LILLY-LOG“.

Стандартные исполнения

Присоединение к процессу

материал	нерж. сталь 1.4404 (1.4542)
соединительная резьба	G ½ B (DIN EN 837) ≤ 2500 бар
	¼" HPF ⅞" – 18 UNF 0 – 3000 бар

Измерительная ячейка / сенсор

≤ 1000 бар: нерж. сталь 316L герметично приварена²⁾
> 1000 бар: нерж. сталь 1.4548 (AISI 630 / 17-4PH),
герметично приварена, электронно-лучевая сварка

Корпус

с байонетным полированным кольцом, нерж. сталь 1.4301, HP 100, степень защиты IP65, поворотный

Диапазоны измерения, предельно допустимое и разрывное давление

см. стр. 2

Индикация

большой 2,7" Sunlight-readable графический ЖК-дисплей
400x240 пиксель
5-разрядная индикация давления, высота цифр 14 мм
гистограмма с МИН. и МАКС. показанием (контрольная стрелка)
индикация температуры измеряемой среды (°C, °F, off)
индикация заряда батареи

Функции

интуитивно понятная навигация по меню
регулируемое количество десятичных знаков
32 единицы измерения давления и 2 единицы измерения температуры
1 единица, свободно программируемая пользователем (фактор и название)
регулируемая периодичность измерений до 125 мсек.
регулируемое демпфирование для подавления пульсаций
регулируемая функция режима ожидания (Standby)
функция обнуления
защита паролем

Напряжение питания

батарея Li-SOCI2 3,6 V / 2600 mAh

Срок службы батареи

> 3400 часов (3 измерения / сек.)

Точность измерения

≤ 1000 бар	$\pm 0,1$ % FS	опция $\pm 0,05$ % FS ¹⁾	± 1 ед. мл. разряда
> 1000 бар	$\pm 0,25$ % FS	опция $\pm 0,1$ % FS ¹⁾	± 1 ед. мл. разряда

¹⁾ (FS = диапазон), при +23 °C, ограниченный температурный диапазон 0 – 50 °C

²⁾ кроме диапазонов измерения > 160 бар до ≤ 1000 бар: круглая прокладка FKM



Температура

рабочая температура	-20 °C до +70 °C
температура измеряемой среды	-20 °C до +85 °C
температура хранения	-20 °C до +70 °C

Температурная погрешность

≤ 0,02 % FS / 10 K

Рекомендуемая базовая температура

+25 °C

Рекомендуемый межкалибровочный интервал

1 год (DAkkS-DKD R-6-1 Приложение F)

Период дискретизации

регулируемый: 8 / 5 / 4 / 3 / 2 / 1 измерений / сек.

Электромагнитная совместимость

излучение помех EN 61326	группа 1 класс B
помехоустойчивость EN 61326	промышленная зона

Опции

- соединительная резьба:

ISO 1179-2-G ¼" A-S	макс. 0 – 600 бар
½" NPT	макс. 0 – 1600 бар
¼" NPT	макс. 0 – 1600 бар
M 20x1,5	макс. 0 – 1600 бар
- присоединение на высокое давление:
(для ¼" HD-трубки) ¼" HPF ⅞" – 18 UNF 0 – 1600 бар до 0 – 2500 бар
- пленка на лицевой стороне прибора нейтральная или по желанию клиента
- абсолютное давление
- повышенная точность измерения 0,05 % FS¹⁾ при ≤ 1000 бар
0,1 % FS¹⁾ при > 1000 бар
- регистратор данных (тип DPG 1030-L)
память: 86400 измеренных значений
- отображение графиков зарегистрированных данных на графическом дисплее
- интерфейс в приборе для передачи данных на ПК через USB
- программное обеспечение ПК „LILLY-LOG“ для передачи данных (загрузки)
- высокоскоростная регистрация до периодичности измерений 10 мсек. (100 измерений / сек.)

Принадлежности

- 2 м кабеля для передачи данных с прибора на ПК

Текст заказа

Пожалуйста, укажите при заказе:

Основной тип	DPG 1030
Присоединение к процессу	напр., G ½ B
Диапазон измерения	напр., 0 – 1600 бар
Опция	напр., повышенная точность измерения 0,1 % FS

Пример

DPG 1030, G ½ B, 0 – 1600 бар

www.armano-messtechnik.com

Диапазоны измерения, предельно допустимое давление, конструкция корпуса, размеры и масса

Диапазоны измерения / предельно допустимое давление в бар / psi

диапазон измерения		предельно допустимое давление	
бар	psi	бар	psi
-1 / +1,5	-14,5 / +30	3,5	50
-1 / +3	-14,5 / +60	5,5	80
-1 / +5	-14,5 / +100	9	130
-1 / +9	-14,5 / +160	14	200
-1 / +15	-14,5 / +200	22	320
0 - 2,5 ¹⁾	0 - 30 ¹⁾	3,5	50
0 - 4 ¹⁾	0 - 60 ¹⁾	5,5	80
0 - 6 ¹⁾	0 - 100 ¹⁾	9	130
0 - 10 ¹⁾	0 - 160 ¹⁾	14	200
0 - 16 ¹⁾	0 - 200 ¹⁾	20	300
0 - 25 ¹⁾	0 - 400 ¹⁾	38	550
0 - 40 ¹⁾	0 - 600 ¹⁾	55	800
0 - 60 ¹⁾	0 - 1000 ¹⁾	90	1300
0 - 100 ¹⁾	0 - 1500 ¹⁾	150	2200
0 - 160	0 - 2500	220	3500
0 - 250	0 - 4000	400	6000
0 - 400	0 - 6000	600	9000
0 - 600	-	900	-
0 - 700	0 - 10000	1100	13000
0 - 1000	0 - 15000	1500	20000

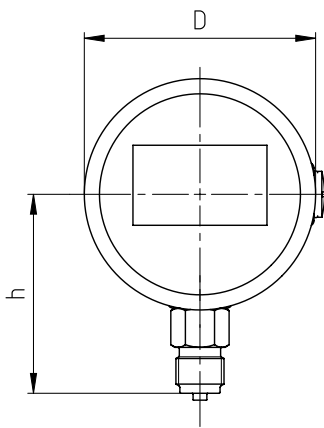
Диапазоны измерения / предельно допустимое давление в бар / psi

диапазон измерения		предельно допустимое давление		разрывное давление	
бар	psi	бар	psi	бар	psi
0 - 1600	0 - 20000	2400	30000	6000	85000
0 - 2000	0 - 30000	3000	40000	4000	55000
0 - 2500	-	3700	-	5000	-
0 - 3000	0 - 40000	4000	55000	6000	85000

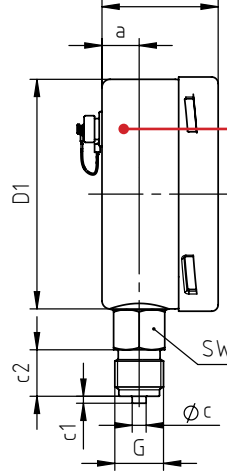
Присоединение к процессу

стандарт: G 1/2 B / опционально: M 20x1,5

вид спереди

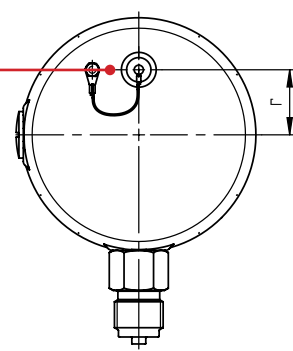


вид сбоку



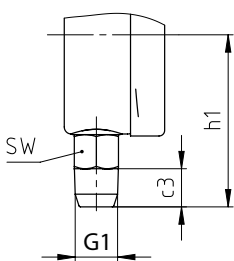
вид сзади

USB-интерфейс
только для DPG 1030-L (регистратор данных)

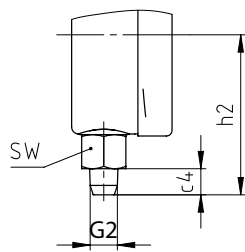


Присоединения к процессу опционально

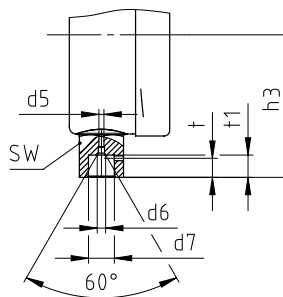
1/2" NPT



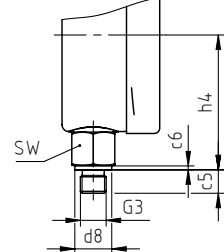
1/4" NPT



HD-присоединение 1/4" HPF 9/16" - 18 UNF



ISO 1179-2-G 1/4" A-S



Размеры (мм) и масса (кг)

HP	a	b	c	c1	c2	c3	c4	c5	c6	D	D1	d5	d6	d7	d8	G	G1	G2	G3
100	16	50	6	3 ²⁾ 5 ³⁾	20	19	13	12	2	101	99	3	4	1/4" HPF 9/16" - 18 UNF	18,9	G 1/2 B M 20x1,5	1/2" NPT	1/4" NPT	G 1/4 A

h ^{±1}	h1 ^{±1}	h2 ^{±1}	h3 ^{±1}	h4 ^{±1}	r	t	t1	SW	масса прибл.
87	84	80	71	69	28	9,5	11	22	0,46

¹⁾ диапазон измерения также как абсолютное давление

²⁾ ≤ 1000 бар

³⁾ > 1000 бар