

Измерительная вставка для термометров сопротивления сменная деталь для установки в соединительные головки

TRPtMiAo
TRPtMiAoT

Применение

Измерительные вставки TRPtMiAo и TRPtMiAoT по DIN 43 735 предназначены исключительно для установки в защитную арматуру для электрических термометров с соединительными головками формы В по DIN EN 50 446.

Для обоих типов мы предлагаем различные измерительные резисторы по DIN EN 60 751. Помимо этого тип TRPtMiAoT поставляется со встроенными трансмиттерами различных моделей с аналоговым или цифровым выходом.

Опционально поставляются измерительные вставки с муфтой для установки в соединительные головки во взрывозащищенном корпусе (типы XD-AD и XD-SD). Муфта вставки и втулка в соединительной головке образуют зазор против прорыва пламени. Замену измерительных вставок нельзя производить во взрывоопасной атмосфере, они не имеют ЕС-Сертификата испытания типового образца и предусмотрены исключительно для эксплуатации в соответствии сертифицированной защитной арматуре.

Стандартные исполнения

Измерительный элемент

платиновый тонкопленочный измерительный резистор Pt100 по DIN EN 60 751 с двух-, трех- или четырехпроводной схемой подключения, как одинарный или сдвоенный измерительный резистор

Диапазон рабочей температуры¹⁾

-200 °C до +600 °C

Диапазоны температуры окружающей среды²⁾

тип TRPtMiAo: -40 °C до +100 °C

тип TRPtMiAoT: -40 °C до +85 °C

Точность

класс AA, A или B по DIN EN 60 751

Щуп

изготовлен из кабеля в оболочке с минеральной изоляцией
материал оболочки: нерж. сталь 1.4404 (316L)
изоляция: MgO
диаметр (d): $3^{\pm 0,05}$ или $6^{\pm 0,06}$ мм
минимальный радиус изгиба³⁾: 5-кратный диаметру (d)
ход пружины: примерно 7 мм

Степень защиты (DIN EN 60 529)

IP00⁴⁾

Выходной сигнал

тип TRPtMiAo: сопротивление по DIN EN 60 751
тип TRPtMiAoT: 4...20 mA, HART® или PROFIBUS® PA/
FOUNDATION™ Fieldbus



Текст заказа

см. стр. 3

Специальные исполнения (по запросу)

- диаметр измерительной вставки 4,5 мм или 8 мм
- другие основные характеристики (напр., Pt500, Pt1000) и ограниченная погрешность (напр., 1/3 кл. В, 1/2 кл. В)
- измерительный резистор: намотка проволоки в керамике -200 °C до +800 °C
- специальные материалы защитной оболочки
- другие трансмиттеры для встраивания в соединительную головку, также с выходом по напряжению
- вариант без керамической клеммной колодки для последующей доукомплектации трансмиттерами

¹⁾ для класса точности AA температурный диапазон при эксплуатации снижается на -70 °C до +550 °C

²⁾ макс. допустимая температура у керамической клеммной колодки или трансмиттера

³⁾ нижние 50 мм щупа гнуть нельзя

⁴⁾ измерительные вставки предусмотрены для установки в защитную арматуру для электрических термометров, имеющих степень защиты, адекватную безопасному применению

Размеры (мм) и масса (кг), электрическое присоединение

Размеры

Стандартное исполнение

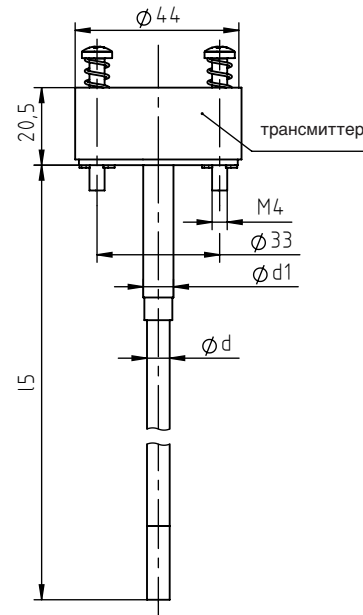
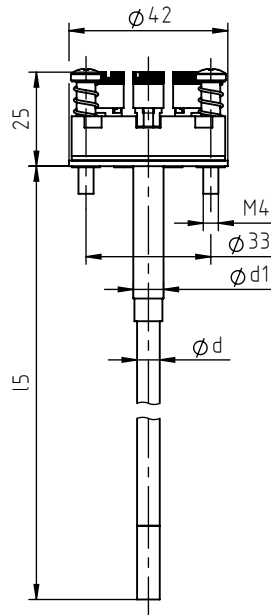
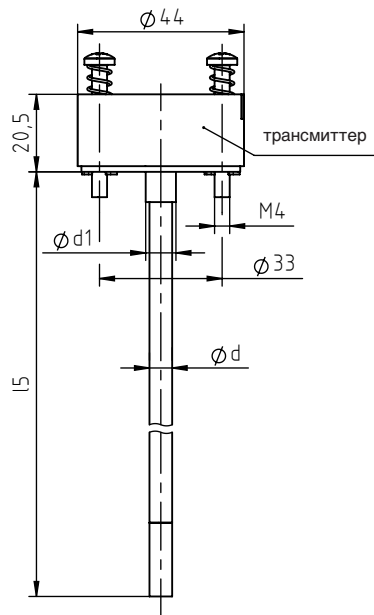
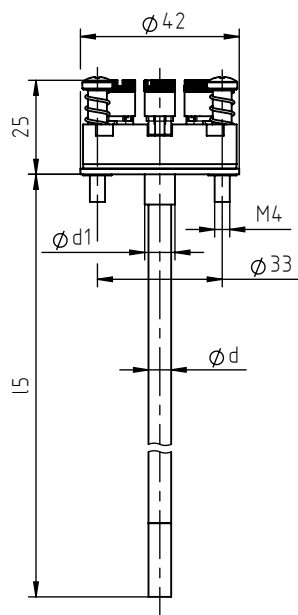
Исполнение с муфтой

TPtMiAo

TPtMiAoT

TPtMiAo

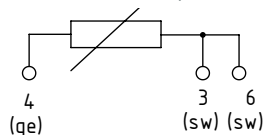
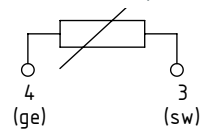
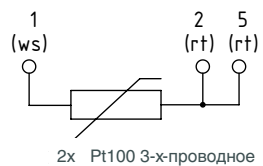
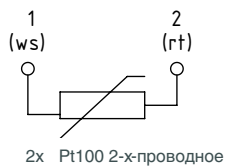
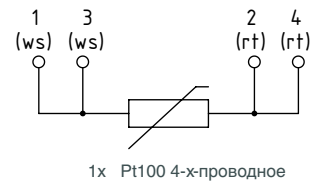
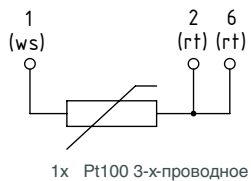
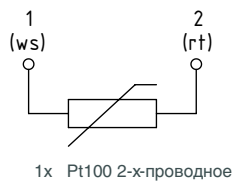
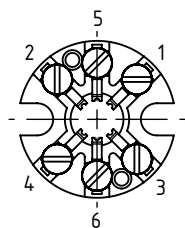
TPtMiAoT



Размеры и масса

Ø d	Ø d1		масса при бл. ¹⁾	
	стандарт	муфта	TPtMiAo	TPtMiAoT
3	6	8	0,13	0,12
6	8	8	0,15	0,15

Электрическое присоединение



¹⁾ относится к длине монтажной части (l5) 150 мм

Текст заказа

Основной тип: измерительная вставка для термометра сопротивления		TRtMiAo
Трансмиситтер:	отсутствует со встроенным трансмиттером	без усл. обозначений T
Исполнение:	стандарт	S
	с муфтой для соединительных головок во взрывозащищенном корпусе	D
Измерительный резистор:	Pt100 DIN EN 60 751, класс AA	AA
	Pt100 DIN EN 60 751, класс A	A
	Pt100 DIN EN 60 751, класс B	B
Измерительный резистор	1	1
	Количество: 2 ¹⁾	2
Схема электрического соединения:	2-х-проводная схема	2L
	3-х-проводная схема	3L
	4-х-проводная схема ¹⁾	4L
Ø измерительной вставки d:	3 мм	d = 3 мм
	6 мм	d = 6 мм
Длина монтажной части:	15 в мм	напр., I5 = 200 мм
со встроенным трансмиттером:	TT5331: 4...20 мА	5331-A, 5331-D
	TT5333: 4...20 мА ²⁾	5333-A, 5333-D
	TT5337: 4...20 мА + HART 7	5337-A, 5337-D
	TT5350: PROFIBUS® PA/FOUNDATION™ Fieldbus	5350-A, 5350-B
Диапазон измерения:	масштабирование сигнала 4...20 мА на температурный диапазон	напр., 0 °C до +250 °C
Опции:	обжимная трубчатая гильза Ø 8 мм	
	50 мм для подгонки к внутреннему диаметру защитной гильзы	Ø 10 мм

Пример: TRtMiAoT, D, B, 1, 3L, d = 6 мм, I5 = 150 мм, 5333A, 0 °C до +300 °C

Специальные исполнения: пожалуйста, подробно и четко изложите свои требования

¹⁾ Для сдвоенного измерительного резистора 4-х-проводная схема невозможна.

²⁾ Возможна только 3-х-проводная схема подключения.