

# Мембранный разделитель давления

## MDM 7390v

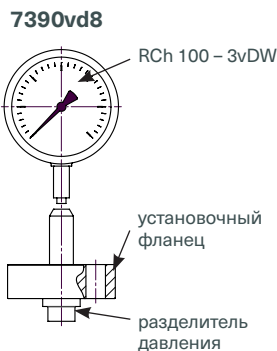
### для гомогенизаторов

Информацию о применении, технических характеристиках, метрологических факторах, влияющих на результаты измерения, таких как температура, разность высот, время установки показания и проч., Вы найдете в Обзоре 7000. Помимо этого Вы найдете там также ссылки на другие исполнения разделителей давления.

#### Конструкция

Разделитель давления типа 7390vd8 имеет отверстие d8 для приваривания к манометру, напр. RCh 100 – 3vDW или капиллярную проводку.

Сварное соединение манометр / разделитель давления / капиллярная проводка и недоступное снаружи отверстие под заполнение обеспечивают герметичность прибора. Наружные части прибора можно легко очистить (после снятия по системе очистки COP (Cleaning out of Place)).



#### Стандартные исполнения

**Разделитель давления и присоединение к процессу**  
нерж. сталь 1.4435 (316L)

**Присоединение к измерительному прибору**  
отверстие d8

**Мембрана**  
из нерж. стали 1.4435 (316L), приваренная к разделителю давления заподлицо, проверка на герметичность гелием до  $10^{-9}$  мбар л/сек  
Эффективный диаметр мембраны dM, см. таблицу на стр. 2

**Присоединение к измеряемой среде**  
варианты см. на стр. 2

**Установочный фланец**  
нерж. сталь 316L

**Номинальное давление**  
PN 1600

**Диапазоны измерения**  
0 – 100, 0 – 160, 0 – 250, 0 – 400, 0 – 600, 0 – 1000, 0 – 1600 бар

**Жидкость для заполнения**  
глицерин

#### Опции

- расчет дополнительной температурной погрешности для всей измерительной системы
- исполнение DMU с аналоговым выходным сигналом 4...20 мА (автоклавирование исключено)



#### Специальные исполнения по запросу

- усиленный установочный фланец
- установочный фланец с 4 отверстиями или с накидной гайкой
- другие присоединения к измерительному прибору (без сборки)
- исполнение со специальными размерами

#### Принадлежности

капиллярная проводка: см. проспект каталога 7.7003  
Элементы присоединения к процессу, винты и прокладки в объем поставки не входят

#### Сборка / заполнение / сертификаты

Информацию по сборке и заполнению, по свидетельствам и сертификатам мы охотно предоставим Вам по запросу.

#### Текст заказа разделителя давления

Пожалуйста, обратите внимание на наши подробные указания по формированию текста заказа

- в Обзоре 7000
  - в опросных листах для приборов измерения давления с разделителями давления
  - в проспекте каталога выбранного исполнения прибора измерения давления
- и дополните эти данные параметрами требуемого типа разделителя давления, напр., MDM 7390v

Рекомендуемая базовая температура составляет +20 °C. При заказе укажите, пожалуйста, на необходимость юстировки на рабочей температуре ( $t_A$ ), отличные от +20 °C (надпись на циферблате  $t_A...$ ). COP-температура очистки для автоклавируемой версии составляет макс. +134 °C.

Пример  
**Манометр**  
**Разделитель давления**  
**возможные опции**

RCh 100 – 3vDW  
MDM 7390vd8  
 $t_A$  +80 °C

[www.armano-messtechnik.com](http://www.armano-messtechnik.com)

**ARMANO**

ARMANO Messtechnik GmbH

Месторасположение: Beierfeld  
Am Gewerbestraße 9 • 08344 Grünhain-Beierfeld  
Tel.: +49 3774 58 – 0 • Fax: +49 3774 58 – 545  
mail@armano-beierfeld.com

Месторасположение: Wesel  
Manometerstraße 5 • 46487 Wesel-Ginderich  
Tel.: +49 2803 9130 – 0 • Fax: +49 2803 1035  
mail@armano-wesel.com

**7390**

12/22

# Присоединение, размеры и масса

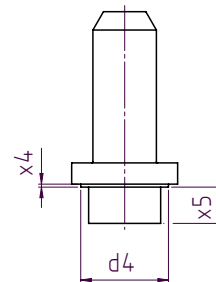
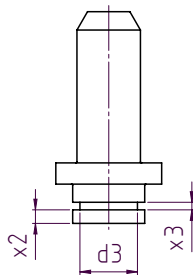
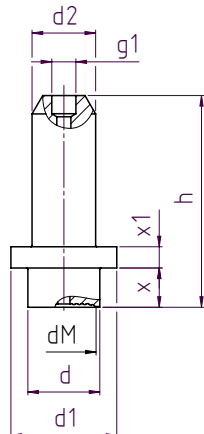
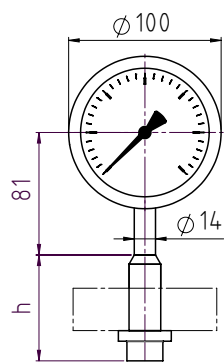
## Разделитель давления

Общий вид

MDM 7390.56, MDM 7390.57

MDM 7390.23

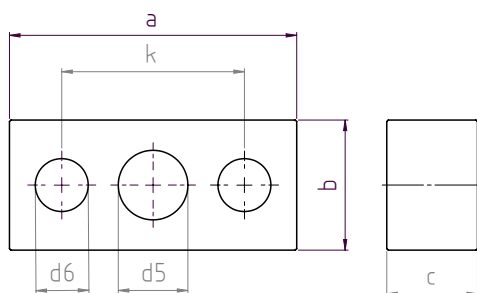
MDM 7390.53



## Размеры (мм) и масса (кг)

Тип	d	d1	d2	d3	d4	dM	h	g1	x	x1	x2	x3	x4	x5	масса
7390.56	23,8	33	21	-	-	21	99	d8	13	7	-	-	-	-	0,29
7390.57	23,8	40	21	-	-	21	99	d8	13	7	-	-	-	-	0,31
7390.23	24	34,8	21,5	18,8	-	21	67	d8	20	7,5	5	4,4	-	-	0,21
7390.46	24	28,3	21	18,8	-	21	65	d8	18	7,5	5	4,4	-	-	0,18
7390.53	26	37,5	31	-	34	21	86	d8	11	10	-	-	1	10	0,49

## Установочный фланец



## Размеры (мм) и масса (кг)

Тип	a	b	c	d5	d6	k	масса
ARMANO	95	43	28	24	17,5	60,5	0,69
T17610	95	43	30	23	17,5	60,4	0,71
T17612	115	45	42	23	22	75	1,32
T17620	95	43	30	23	22	60,4	0,68