

# Манометр с мембранной коробкой

нержавеющая сталь, защелкивающееся стекло

**KPChE 63**

## Стандартные исполнения

Информацию по общим техническим и метрологическим характеристикам (в т. ч. предельные нагрузки/устойчивость к воздействию температур) и стандартные диапазоны измерения/цену деления шкалы Вы найдете в Обзоре 6000.

**Точность** (DIN EN 837-3)  
класс 1,6

**Корпус**  
нержавеющая сталь 1.4301, с защелкивающимся стеклом

**Степень защиты** (DIN EN 60 529/IEC 529)  
IP32

**Номинальный размер**  
63 мм

## Детали, контактирующие с измеряемой средой

тип – 1:   штуцер:                   латунь  
              мембранная коробка:   сплав CuBe  
              круглая прокладка:   NBR

тип – 3:   штуцер:                   нерж. сталь 316L (1.4404)  
              мембранная коробка:   нерж. сталь 316L (1.4404)  
              круглая прокладка:   FPM

## Конструкция корпуса

соединение со штуцером:   на винтах  
штуцер:                       - радиальный  
                                     - осевой по центру (rm)  
крепежное приспособление: - отсутствует  
                                     - задний фланец (Rh)

**Диапазоны измерения** (DIN EN 837-3)  
0 – 25 мбар до 0 – 600 мбар

**Присоединение к процессу**  
G 1/4 B

**Стекло**  
поликарбонат, защелкивающееся в корпус

## Механизм

латунь/мельхиор               для типа – 1  
нержавеющая сталь           для типа – 3

## Циферблат

алюминий, белого цвета, надписи черного цвета

## Стрелка

алюминий, черного цвета

## Механизм корректировки нуля

с лицевой стороны, после снятия стекла



## Текст заказа, стандартные диапазоны измерения, опции

см. стр. 3 и 4

## Прочие опции

- вид присоединения радиальный на 3 часа, 9 часов, 12 часов или вид установки, отличный от вертикального (90°)
- исполнение по ГОСТу для России и Казахстана

## Специальные исполнения по запросу

- другие присоединения к процессу
- другие диапазоны измерения и/или специальные шкалы, напр., двойная шкала mbar/kPa, цветные секторы или поля, надписи на циферблате, вакуумметрическая шкала
- детали корпуса 316L (1.4404)
- детали, контактирующие с измеряемой средой, обезжирены для типа – 3
- исполнение для кислорода для типа – 3
- исполнение для измеряемой среды с более высокой температурой
- другой вид присоединения

## Принадлежности

см. раздел каталога 11

[www.armano-messtechnik.com](http://www.armano-messtechnik.com)

**ARMANO**

ARMANO Messtechnik GmbH

Месторасположение: **Beierfeld**  
Am Gewerbepark 9 • 08344 Grünhain-Beierfeld  
Tel.: +49 3774 58 – 0 • Fax: +49 3774 58 – 545  
mail@armano-beierfeld.com

Месторасположение: **Wesel**  
Manometerstraße 5 • 46487 Wesel-Ginderich  
Tel.: +49 2803 9130 – 0 • Fax: +49 2803 1035  
mail@armano-wesel.com

**6211.1**

01/22

# Конструкция корпуса, условные обозначения, размеры и масса

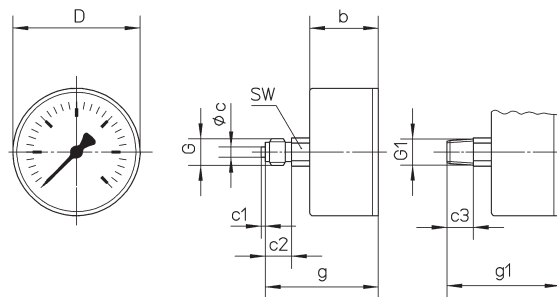
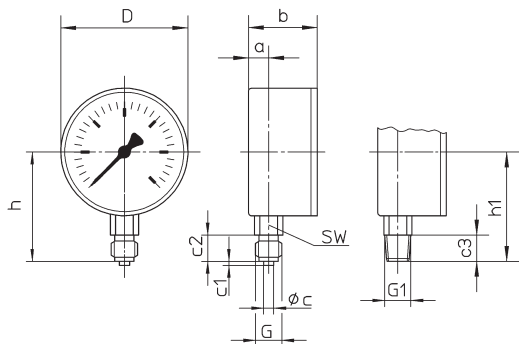
## Штуцер радиальный

## Штуцер осевой по центру

без крепежного приспособления

без усл. обозначений

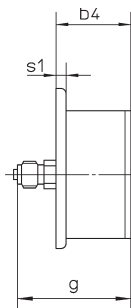
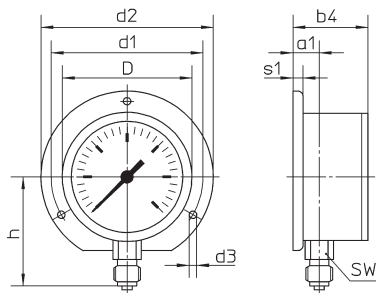
усл. обозначение **rm**



с крепежным задним фланцем

усл. обозначение **Rh**

усл. обозначение **rmRh**



(поставка по запросу, однако исполнение не рекомендуется в соотв. с DIN EN 837-3)

### Размеры (мм) и масса (кг)

НР	a	a1	b	b4	c	c1	c2	c3	D	d1	d2	d3	G	G1
63	10	13	34	37	5	2	13	13	62	75	85	3,6	G 1/4 B M12x1,5	1/4" NPT
10-кратная űs	10	13	43	46	5	2	13	13	62	75	85	3,6	G 1/4 B M12x1,5	1/4" NPT

g	g1	h <sup>±1</sup>	h1 <sup>±1</sup>	s1	SW	масса (прибл.)
57	57	54	54	5	14	0,18
66	66	54	54	5	14	0,21

## Текст заказа

Основной тип:		манометр с мембранной коробкой, с защелкивающимся стеклом		KPChE
Наполнитель корпуса:	отсутствует			без усл. обозначений
Номинальный размер:	Ø корпуса 63 мм			63
Материал, контактирующий с измеряемой средой:	медный сплав			- 1
	нержавеющая сталь			- 3
Конструкция корпуса:	соединение корпус/штуцер	на винтах		без усл. обозначений
	штуцер	радиальный осевой по центру		без усл. обозначений rm
	крепежное приспособление	отсутствует задний фланец		без усл. обозначений Rh
Диапазоны измерения: в мбар	вакуумметрические	мановакуумметрические	избыточное давление	
	-25 / 0	-10 / +15	0 - 25	
		-15 / +10		
	-40 / 0	-15 / +25	0 - 40	
		-25 / +15		
	-60 / 0	-20 / +40	0 - 60	напр., 0 - 60 мбар
		-40 / +20		
	-100 / 0	-40 / +60	0 - 100	
		-60 / +40		
	-160 / 0	-60 / +100	0 - 160	
		-100 / +60		
	-150 / +100			
	-250 / +150	0 - 250		
	-400 / +250	0 - 400		
	-250 / +150			
	-600 / +400	0 - 600		
	-400 / +200			
Присоединение к процессу:	стандартная резьба опции	G ¼B		G ¼B
		¼" NPT		¼" NPT
		M 12x1,5		M 12x1,5
		G ½B		G ½B
		½" NPT		½" NPT
		M 10x1		M 10x1
Опции:	см. стр. 4			

Пример:

KPChE 63 - 1, 0 - 60 мбар, G ¼B

