

Комбинированные манометры для железнодорожного подвижного состава

в соответствии с DIN 38030:2022-10, с одной измерительной системой

Rg...Fz
RChg...Fz

Применение

Манометры	HP 60	тип	Rg 60 – 1 Fz rmBFr
	HP 80	тип	RChg 80 – 1 Fz rmBFr
	HP 100	тип	RChg 100 – 1 Fz rmBFr

используются в подвижном составе железных дорог, прежде всего в тормозных системах, работающих на сжатом воздухе, и соответствуют стандарту DIN 38030:2022-10. Приборы оснащены крепежными скобами для установки в панелях управления и представляют собой комбинированные приборы с прямой и косвенной подсветкой.

Стандартное исполнение

Точность

класс 1,6	HP 60
класс 1,0	HP 80, 100

Рабочее положение

70° – 90° (положение при юстировке 80°)

Корпус

HP 60	оцинкованная сталь
HP 80, 100	нерж. сталь 1.4301

с завальцованным кольцом из алюминия анодированным черного цвета

Устойчивость к воздействию температур

температура хранения	–40 °C до +70 °C
температура окружающей среды	–40 °C до +60 °C
температура измеряемой среды	макс. +60 °C

Степень защиты (DIN EN 60529 / IEC 60529)

RChg	IP54 для панелей
Rg	IP31

Устройство выравнивания давления

заглушка Blow-out в задней стенке корпуса

Подсветка

прямая	1 лампа накаливания BA9s 24 В / 2 Вт и
косвенная	внешним источником света через прорези в корпусе

Номинальные размеры

60, 80, 100 мм

Детали, контактирующие с измеряемой средой

присоединение	латунь
трубчатая пружина	бронза, пайка мягким припоем, простая

Конструкция корпуса

расположение штуцера	осевое по центру (rm)
крепежное приспособление	установочная скоба (BFr)

Диапазоны измерения

0 – 6, 0 – 10 и 0 – 12 бар

Присоединение к процессу

HP 60	M 12x1,5 с внутренним конусом для обжимного кольца L6 по DIN EN ISO 8434-1
HP 80, 100	M 16x1,5 с внутренним конусом для обжимного кольца L10 по DIN EN ISO 8434-1

с дроссельным винтом с отверстием Ø 0,8 мм во входном отверстии штуцера



Стекло

безбликовое многослойное безопасное

Механизм

латунь / мельхиор

Циферблат

алюминий, черного цвета, надписи белого цвета, упорный штифт на 0 бар

Стрелка

алюминий, цвет желтый (RAL 1016)

Категория безопасности по DIN EN 837-1

S1 измерительный прибор с устройством выравнивания давления

Опции

- приборы без комбинированной подсветки, т. е. только косвенная, только прямая подсветка или без подсветки
- другие диапазоны измерения, напр., 0 – 16 бар
- рабочее положение, отличное от 70° – 90°
- присоединение к процессу с обжимным кольцом и накидной гайкой
- дроссельный винт из латуни с отверстием Ø 1,0 мм во входном отверстии штуцера
- другой цвет стрелок, напр., светящийся светло-красный (RAL 3026) или белый (RAL 9010)
- надпись на циферблате (ZA) по спецификации, подбор цвета, подходящего к стрелке
- цветные отметки, подходящие к стрелке
- светодиодная подсветка BA9s, 18 – 32 В, белая или зеленая

Специальные исполнения по запросу

- другие присоединения к процессу
- светодиодная подсветка BA9s для рабочего напряжения, превышающего 32 В до макс. 130 В

Текст заказа

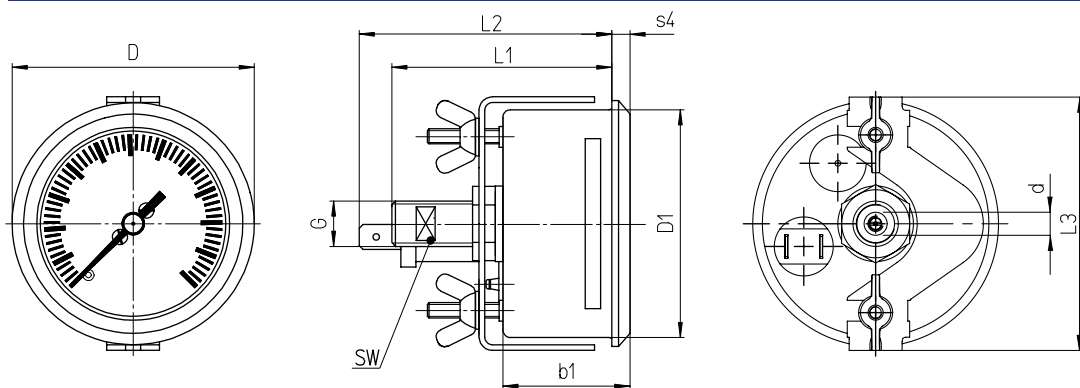
Пожалуйста, укажите при заказе:

Основной тип	Rg 60 – 1 Fz rmBFr RChg 80 – 1 Fz rmBFr RChg 100 – 1 Fz rmBFr
Диапазон измерения	0 – 6 бар, 0 – 10 бар, 0 – 12 бар
Присоединение к процессу	L6 (HP 60) L10 (HP 80, 100)
Особенности	см. выше
Пример	RChg 80 – 1 Fz rmBFr, 0 – 12 бар, L10, ZA: „тормозной цилиндр“ белого цвета

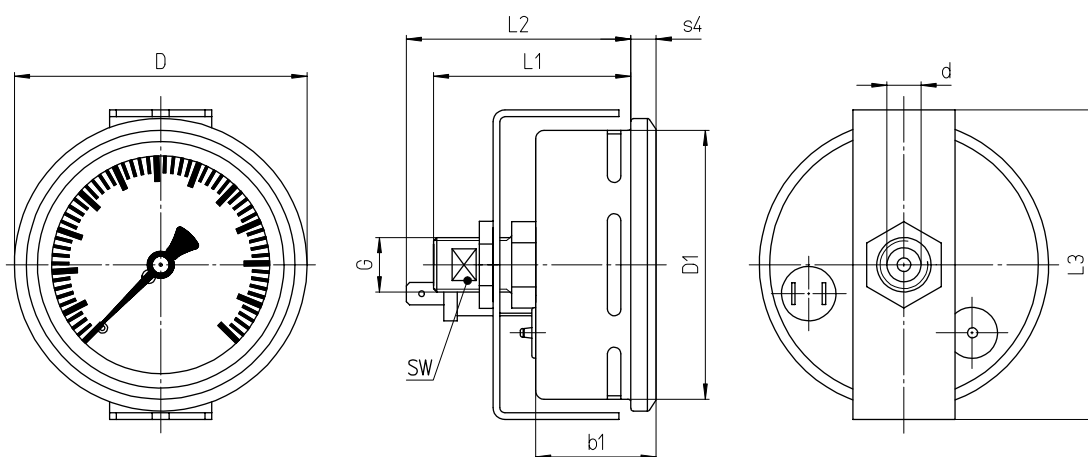
www.armano-messtechnik.com

Конструкция корпуса, размеры и масса

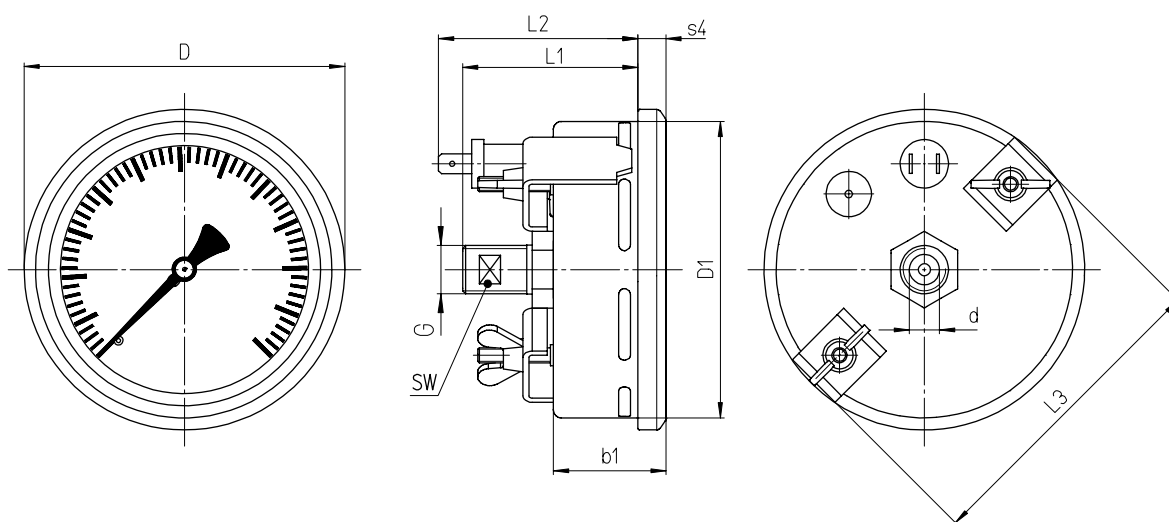
Rg 60 – 1 Fz rmBFr



RChg 80 – 1 Fz rmBFr



RChg 100 – 1 Fz rmBFr



Размеры (мм) и масса (кг)

HP	b1	D	D1	присоединение к процессу DIN EN ISO 8434-1		L1	L2	L3	s4	SW	рекомендуемый размер отверстия при монтаже на панели Ø	масса припл.
				d ^{B11 1)}	G							
60	33	65	59	L6	M 12x1,5	59	67	67	5	8	61 ±0,5	0,20
80	35,5	86	79	L10	M 16x1,5	58	66	91	7,5	13	81 ±0,5	0,35
100	37	106	99	L10	M 16x1,5	57	65	104	10	13	102 ±1	0,39

¹⁾ погрешность класса по ISO 286-2