

Kombi-Manometer für Schienenfahrzeuge

mit einem Messsystem

RChg

125 – 1 Fz

Anwendung

Manometer vom Typ RChg 125 – 1 Fz rBFr, werden in Schienenfahrzeugen, vor allem in Druckluft-Bremsanlagen eingesetzt. Die Geräte sind mit Befestigungsbügeln für den Tafelbau und als Kombi-Gerät mit direkter und indirekter Beleuchtung ausgestattet.

Standardausführung

Genauigkeit
Klasse 1,0

Einbaulage
90°

Gehäuse
CrNi-Stahl 1.4301
mit Bördelring aus Aluminium schwarz eloxiert

Temperaturbeständigkeit
Lagertemperatur -40 °C bis +70 °C
Umgebungstemperatur -40 °C bis +60 °C
Messstofftemperatur max. +60 °C

Schutzart (DIN EN 60 529 / IEC 529)
IP54 vor der Tafel

Ausblasvorrichtung
Blow-out Stopfen in der Gehäuserückwand

Beleuchtung
direkt 2 Glühlampen BA9s 24 V/2 W und
indirekt durch Lichtschlitze im Gehäuse

Nenngröße
125 mm

Messstoffberührte Teile
Anschluss Messing
Rohrfeder Bronze, Weichlötung, Kreisform

Gehäusebauform
Lage des Anschlusses rückseitig ausmittig (r)
Befestigungsvorrichtung Bügelbefestigung (BFr)

Anzeigebereiche
0 – 6, 0 – 10 und 0 – 12 bar

Prozessanschluss
M16x1,5 mit Konussitz für Schneidring
L10 nach DIN EN ISO 8434-1

mit Drosselschraube im Druckeingangskanal, Bohrung-Ø 0,8 mm

Sichtscheibe
reflexgemindertes Sicherheitsverbundglas



Zeigerwerk
Messing/Neusilber

Zifferblatt
Aluminium schwarz, Skalierung weiß, Anschlagstift bei 0 bar

Zeiger
Aluminium, Farbe gelb (RAL 1016)

Sicherheitskategorie nach DIN EN 837-1
S1 Druckmessgerät mit Ausblasvorrichtung

Optionen

- Geräte ohne Kombi-Beleuchtung, d. h. nur indirekte, nur direkte Beleuchtung oder unbeleuchtet
- andere Anzeigebereiche, z. B. 0 – 16 bar
- Einbaulage abweichend von 90°
- Prozessanschluss mit Schneidring und Überwurfmutter
- Drosselschraube Messing, Bohrung-Ø 1,0 mm, im Druckeingangskanal
- andere Zeigerfarben, z. B. leuchthellrot (RAL 3026) oder weiß (RAL 9010)
- Zifferblattaufschrift (ZA) nach Vorgabe, farbig passend zum Zeiger
- farbige Marken passend zum Zeiger
- LED-Beleuchtung BA9s, 18–32 V, weiß oder grün

Sonderausführungen auf Anfrage

- andere Prozessanschlüsse
- LED-Beleuchtung BA9s für Betriebsspannungen von mehr als 32 V bis max. 130 V

Bestellangaben

Bitte geben Sie in Ihrer Bestellung an:

Grundtyp RChg 125 – 1 Fz rBFr
Anzeigebereich 0 – 6 bar, 0 – 10 bar, 0 – 12 bar
Prozessanschluss L10
Sonderheiten siehe oben

Bestellbeispiel RChg 125 – 1 Fz rBFr, 0 – 12 bar,
L10, ZA: „Bremszylinder“ weiß

ARMANO

ARMANO Messtechnik GmbH

Standort Beierfeld
Am Gewerbestraße 9 • 08344 Grünhain-Beierfeld
Tel.: +49 3774 58 – 0 • Fax: +49 3774 58 – 545
mail@armano-beierfeld.com

Standort Wesel
Manometerstraße 5 • 46487 Wesel-Ginderich
Tel.: +49 2803 9130 – 0 • Fax: +49 2803 1035
mail@armano-wesel.com

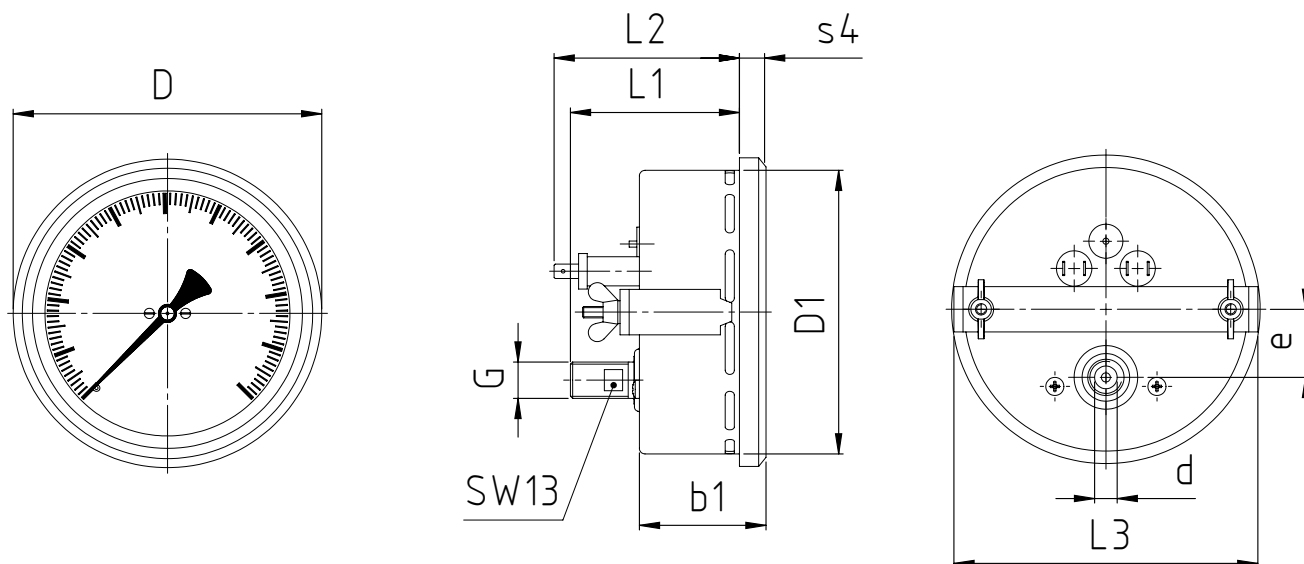
www.armano-messtechnik.de

1901.1

03/22

Gehäusebauform, Maße und Masse

RCHg 125 – 1 Fz rBFr



Maße (mm) und Masse (kg)

NG	b1	D	D1	e	Prozessanschluss DIN EN ISO 8434-1		L1	L2	L3	s4	SW	empfohlener Tafeldurchbruch Ø	Masse (ca.)
					d ^{B11 1)}	G							
125	56	136	125	30	L10	M 16x1,5	74	82	134	11	13	128 ±1	0,68

¹⁾ Toleranzklasse nach ISO 286-2