

# Комбинированные манометры для железнодорожного подвижного состава с одной измерительной системой

**RChg**  
**125 – 1 Fz**

## Применение

Манометры типа RChg 125 – 1 Fz rBFr используются в подвижном составе железных дорог, прежде всего в тормозных системах, работающих на сжатом воздухе. Приборы оснащены крепежными скобами для установки в панелях управления и представляют собой комбинированные приборы с прямой и косвенной подсветкой.

## Стандартное исполнение

**Точность**  
класс 1,0

**Рабочее положение**  
90°

**Корпус**  
нерж. сталь 1.4301  
с завальцованным кольцом из алюминия анодированным черного цвета

**Устойчивость к воздействию температур**  
температура хранения –40 °С до +70 °С  
температура окружающей среды –40 °С до +60 °С  
температура измеряемой среды макс. +60 °С

**Степень защиты** (DIN EN 60 529 / IEC 529)  
IP54 для панелей

**Устройство выравнивания давления**  
заглушка Blow-out в задней стенке корпуса

**Подсветка**  
прямая 2 лампы накаливания BA9s 24 В / 2 Вт и  
косвенная внешним источником света через прорези в корпусе

**Номинальный размер**  
125 мм

**Детали, контактирующие с измеряемой средой**  
присоединение латунь  
трубчатая пружина бронза, пайка мягким припоем, простая

**Конструкция корпуса**  
расположение штуцера осевое смещенное вниз (r)  
крепежное приспособление установочная скоба (BFr)

**Диапазоны измерения**  
0 – 6, 0 – 10 и 0 – 12 бар

**Присоединение к процессу**  
M16x1,5 с внутренним конусом для обжимного кольца L10 по DIN EN ISO 8434-1

с дроссельным винтом с отверстием Ø 0,8 мм во входном отверстии штуцера

**Стекло**  
безбликовое многослойное безопасное



**Механизм**  
латунь / мельхиор

**Циферблат**  
алюминий, черного цвета, надписи белого цвета, упорный штифт на 0 бар

**Стрелка**  
алюминий, цвет желтый (RAL 1016)

**Категория безопасности по DIN EN 837-1**  
S1 измерительный прибор с устройством выравнивания давления

## Опции

- приборы без комбинированной подсветки, т. е. только косвенная, только прямая подсветка или без подсветки
- другие диапазоны измерения, напр., 0 – 16 бар
- рабочее положение, отличное от 90°
- присоединение к процессу с обжимным кольцом и накидной гайкой
- дроссельный винт из латуни с отверстием Ø 1,0 мм во входном отверстии штуцера
- другой цвет стрелок, напр., светящийся светло-красный (RAL 3026) или белый (RAL 9010)
- надпись на циферблате (ZA) по спецификации, подбор цвета, подходящего к стрелке
- цветные отметки, подходящие к стрелке
- светодиодная подсветка BA9s, 18 – 32 В, белая или зеленая

## Специальные исполнения по запросу

- другие присоединения к процессу
- светодиодная подсветка BA9s для рабочего напряжения, превышающего 32 В до макс. 130 В

## Текст заказа

Пожалуйста, укажите при заказе:

**Основной тип** RChg 125 – 1 Fz rBFr  
**Диапазон измерения** 0 – 6 бар, 0 – 10 бар, 0 – 12 бар  
**Присоединение к процессу** L10  
**Особенности** см. выше

**Пример** RChg 125 – 1 Fz rBFr, 0 – 12 бар, L10, ZA: „тормозной цилиндр“ белого цвета

[www.armano-messtechnik.com](http://www.armano-messtechnik.com)

**ARMANO**

ARMANO Messtechnik GmbH

**Месторасположение: Beierfeld**  
Am Gewerbpark 9 • 08344 Grünhain-Beierfeld  
Tel.: +49 3774 58 – 0 • Fax: +49 3774 58 – 545  
mail@armano-beierfeld.com

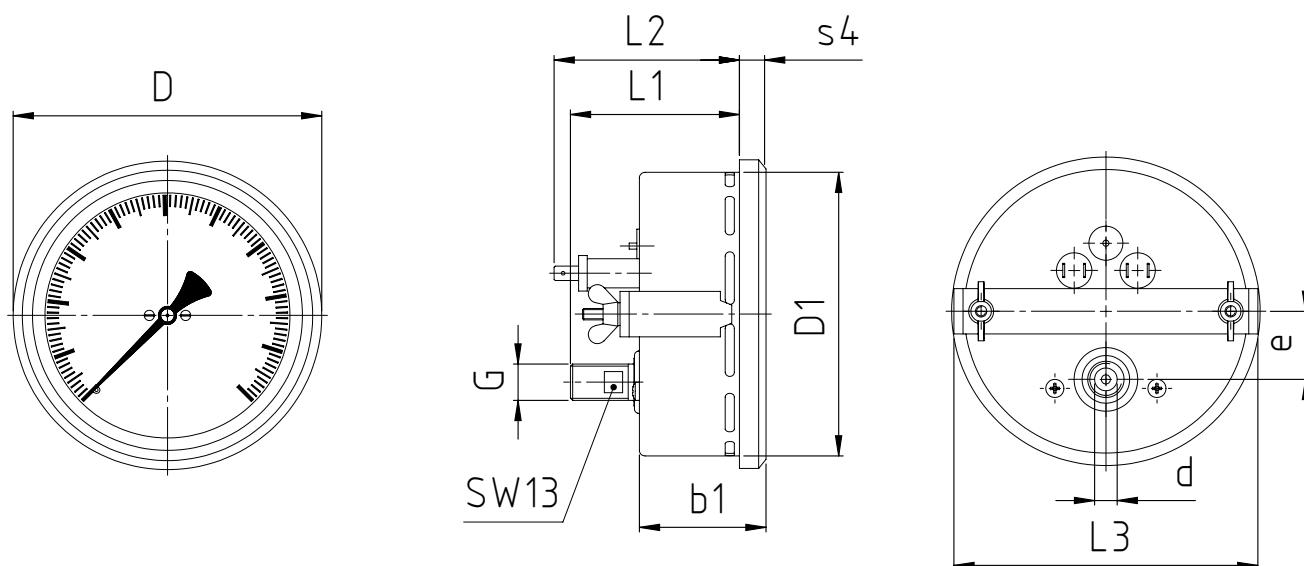
**Месторасположение: Wesel**  
Manometerstraße 5 • 46487 Wesel-Ginderich  
Tel.: +49 2803 9130 – 0 • Fax: +49 2803 1035  
mail@armano-wesel.com

**1901.1**

03/22

# Конструкция корпуса, размеры и масса

RChg 125 – 1 Fz rBFr



Размеры (мм) и масса (кг)

HP	b1	D	D1	e	присоединение к процессу DIN EN ISO 8434-1		L1	L2	L3	s4	SW	рекомендуемый размер отверстия при монтаже на панели Ø	масса (прибл.)
					d <sup>B11 1)</sup>	G							
125	56	136	125	30	L10	M 16x1,5	74	82	134	11	13	128 ±1	0,68

<sup>1)</sup> погрешность класса по ISO 286-2